

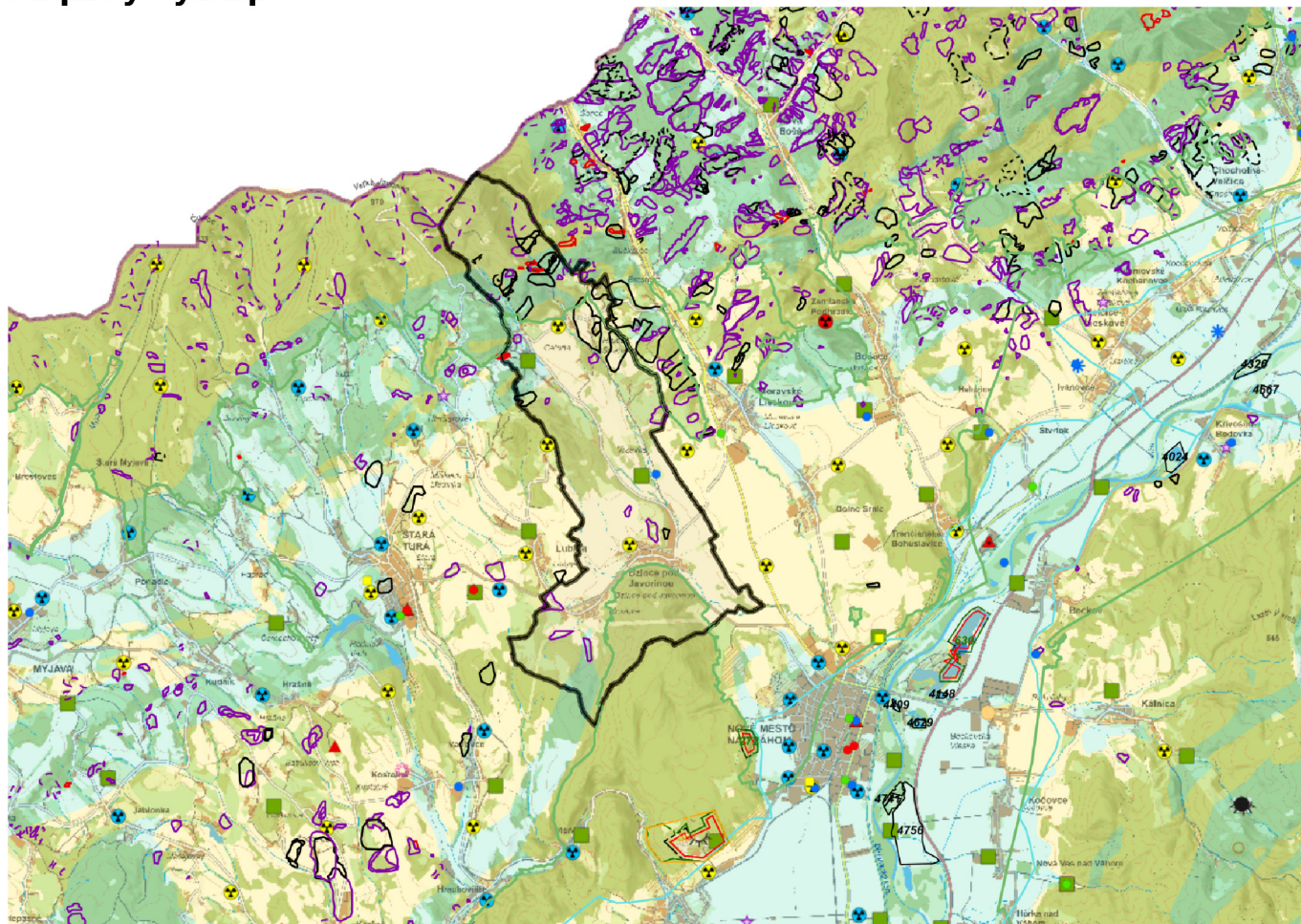


Na vybranom území, v zmysle Zákona č. 569/2007 Z. z. o geologických prácach (geologický zákon) v znení neskorších predpisov, evidujeme v našich databázach tieto výsledky geologických prác. **Toto vyjadrenie má len informatívny charakter a nenahrádza geologický prieskum.**

Kategória: Obec

Názov: Bzince pod Javorinou

Mapový výstup



Výhradné ložiská - OVL

Na vybranom území nevidujeme údaje

Výhradné ložiská - CHLÚ

Na vybranom území nevidujeme údaje

Výhradné ložiská - DP

Na vybranom území nevidujeme údaje

Výhradné ložiská - CHÚ

Na vybranom území nevidujeme údaje

Ložiská nevyhradeného nerastu

Na vybranom území nevidujeme údaje

Staré banské diela

Na vybranom území nevidujeme údaje

Staré banské diela (línie)

Na vybranom území nevidujeme údaje

Geotermálne útvary podzemných vôd

Na vybranom území nevidujeme údaje

Geologické ukladanie oxidu uhličitého (1)

- Vhodné pre ukladanie oxidu uhličitého
-

Zosuvné územia M 1:10 000 (24)

- Aktívna svahová porucha (4)
 - Potenciálna svahová porucha (7)
 - S potenciálnymi a aktívnymi formami (7)
 - Stabilizovaná svahová porucha (3)
 - So stabilizovanými a potenciálnymi formami (3)
-

Zosuvné územia M 1:50 000 (21)

- Aktívna (1)
 - Potenciálna (7)
 - Stabilizovaná (13)
-

Skládky odpadov (3)

- upravená (prekrytie, terénne úpravy a pod.) (3)
-

Environmentálne záťaž - ŠGÚDŠ

Na vybranom území nevidujeme údaje

Environmentálne záťaže - SAŽP (1)

- **A - Pravdepodobná environmentálna záťaž (1)**

Názov EZ: NM (002) / Bzince pod Javorinou - skládka KO Rybníky

Názov lokality: skládka KO Rybníky

Druh činnosti: Nezverejnené (v zmysle § 20a, odseku 2 zákona č. 569/2007 Z. z.)

Radónové riziko body (2)

☠ **stredné (2)**

Radónové riziko plochy (47)

■ **nízke 29.8% (14)**

■ **stredné 70.2% (33)**

Prieskumné územia - návrhy

Na vybranom území nevidujeme údaje

Prieskumné územia - určené

Na vybranom území nevidujeme údaje